



## Transformação Digital no Departamento Pessoal

Implementação de **RPA** para  
Otimização da Gestão de  
Folha de Pagamento

**RPA** é uma tecnologia que usa robôs de software para executar tarefas administrativas e operacionais que são rotineiras e baseadas em regras.

Os robôs podem realizar atividades como preencher formulários, extrair dados de documentos, fazer cálculos e atualizar registros em sistemas.

### **Robôs de Software**

Programas que realizam tarefas específicas.

### **Plataforma RPA**

Software que permite criar, implantar e gerenciar robôs.

### **Interface de usuário**

Área onde os robôs interagem com as aplicações e sistemas.



# Processamento de folha de pagamento

A **RPA** pode automatizar a coleta e o processamento de dados para a folha de pagamento, incluindo o cálculo de salários, deduções e benefícios.

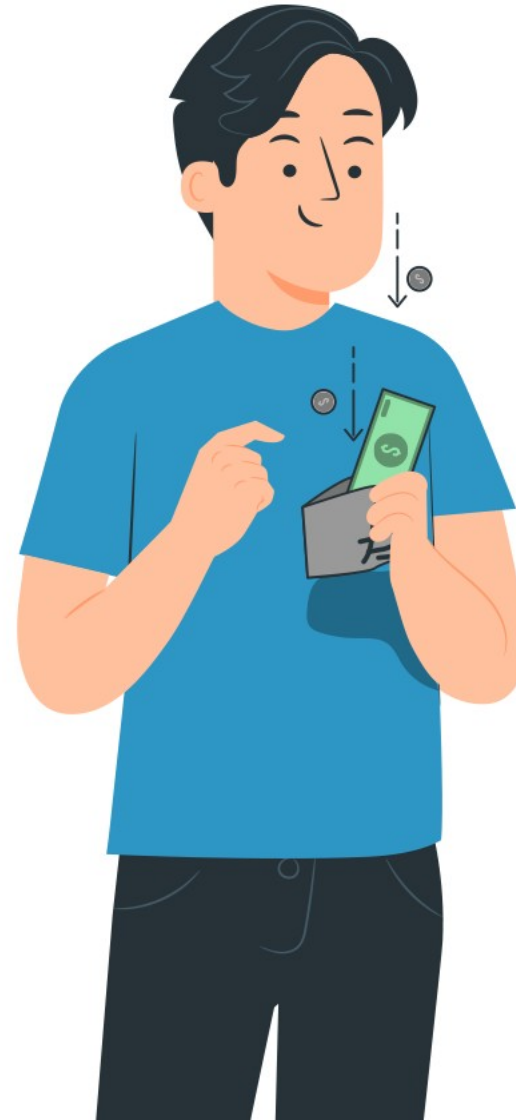
Isso reduz erros e libera o tempo dos profissionais para tarefas mais estratégicas.



# Gestão de benefícios e reembolsos

---

Automatizar a administração de benefícios e o processamento de reembolsos pode aumentar a eficiência, garantir que todos os requisitos sejam atendidos e melhorar a experiência dos funcionários.



# Recrutamento e Onboarding

**RPA** pode auxiliar na triagem de currículos, na agendamento de entrevistas e na automação de processos de integração de novos funcionários, reduzindo o tempo necessário para contratar e integrar novos colaboradores.



# Controle de Documentos e Compliance

---

A **RPA** pode garantir que todos os documentos e registros sejam mantidos em conformidade com as políticas internas e regulamentações externas, reduzindo o risco de não conformidade.



## Atendimento ao Funcionário

---

Robôs podem ser utilizados para responder a perguntas frequentes, processar solicitações e fornecer informações sobre políticas e procedimentos, melhorando o suporte ao funcionário e reduzindo a carga de trabalho da equipe de RH.



## Relatórios e Análises

---

A geração de relatórios e a análise de dados podem ser automatizadas, proporcionando insights valiosos sobre a força de trabalho e ajudando na tomada de decisões estratégicas.





# 1 Redução de Erros

## Precisão Aumentada

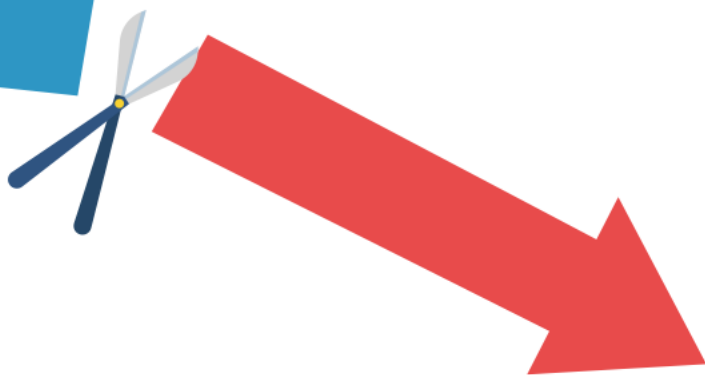
A implementação de Automação Robótica de Processos (RPA) na gestão da folha de pagamento pode transformar significativamente a forma como essa função é realizada.

## Automatização de Cálculos

Robôs de software realizam cálculos complexos de salários, deduções e impostos com precisão, minimizando erros que são comuns em cálculos manuais.

## Validação de Dados

RPA pode validar automaticamente os dados inseridos, como horas trabalhadas e informações de benefícios, reduzindo a probabilidade de erros humanos.



# 1 Redução de Erros

## Correção Proativa de Erros

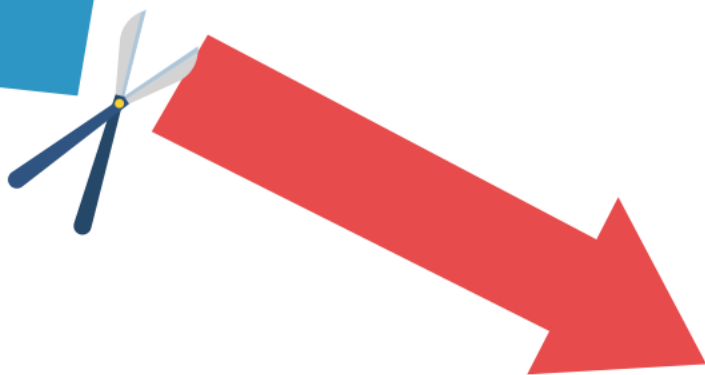
A implementação de Automação Robótica de Processos (RPA) na gestão da folha de pagamento pode transformar significativamente a forma como essa função é realizada.

### Reconhecimento de Padrões

Robôs de software realizam cálculos complexos de salários, deduções e impostos com precisão, minimizando erros que são comuns em cálculos manuais.

### Automação de Revisões

A verificação e a revisão de cálculos e registros podem ser realizadas sem intervenção humana, garantindo maior precisão.



## 2 Aumento da Eficiência

### Processamento Rápido



### Redução de tempo

Robôs podem processar grandes volumes de dados e executar tarefas repetitivas a uma velocidade muito maior do que os humanos.

### Automação de Tarefas Repetitivas

Tarefas como inserção de dados, geração de relatórios e distribuição de contracheques são realizadas de forma automatizada, economizando tempo e recursos.

## 2 Aumento da Eficiência

### Redução da Carga de Trabalho Manual



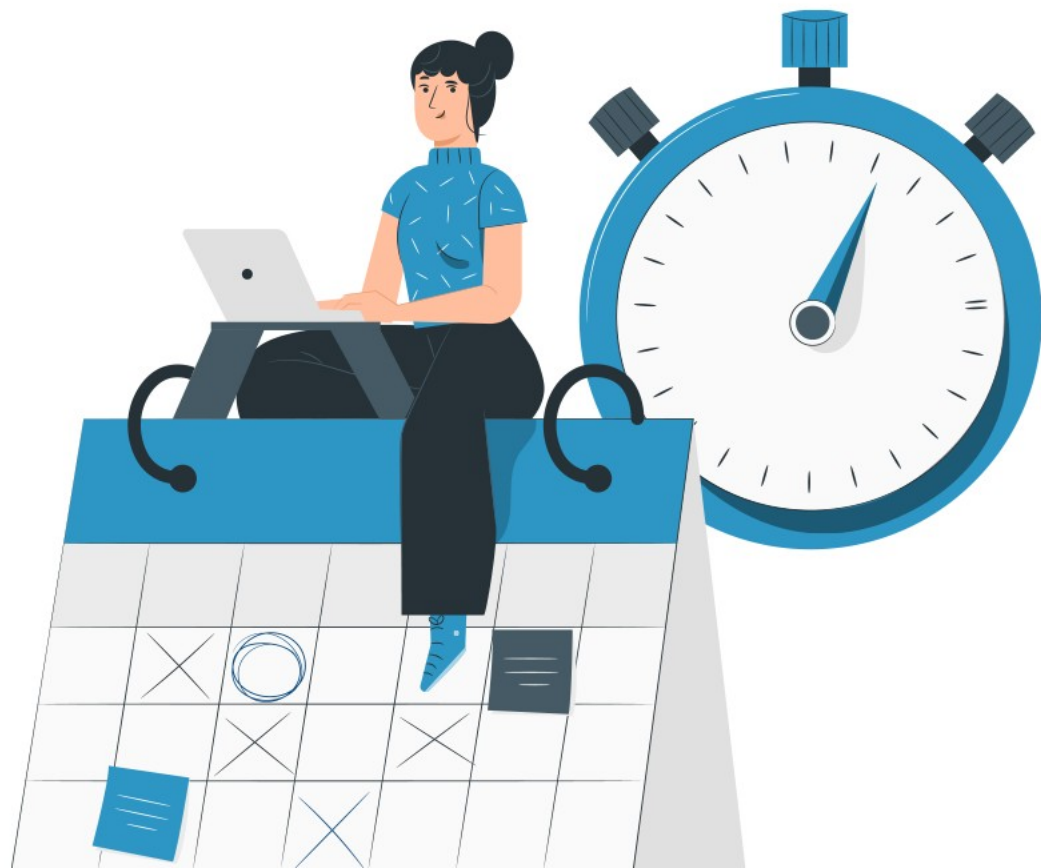
### **Liberação de recursos**

A automação permite que os funcionários se concentrem em tarefas mais estratégicas e analíticas, em vez de se envolverem em atividades rotineiras e manuais.



# 3 Cumprimento de Prazos

## Processamento Pontual



### Execução Oportuna

A automação garante que os processos sejam concluídos dentro dos prazos estabelecidos, eliminando atrasos associados a tarefas manuais.

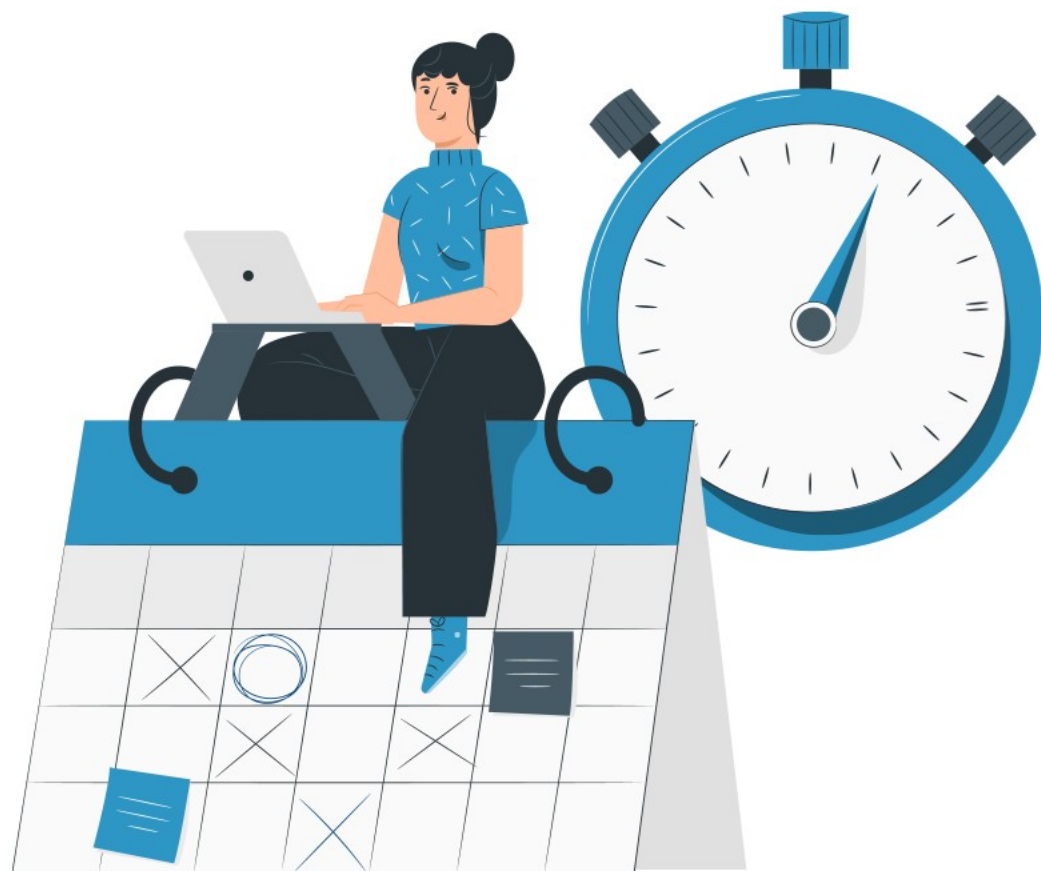
### Automação de Agendas

Robôs podem ser programados para realizar tarefas em horários específicos, garantindo que todos os processos relacionados à folha de pagamento sejam concluídos de forma pontual.



# 3 Cumprimento de Prazos

## Redução de atrasos



### Gerenciamento de Exceções

A automação permite que exceções sejam tratadas rapidamente, evitando atrasos na emissão de contracheques e pagamentos.



# 4 Conformidade Regulatória

## Aderência a Normas e Regulamentos



### Atualização Automática

Robôs podem ser atualizados automaticamente para refletir mudanças nas leis trabalhistas e regulamentos fiscais, garantindo que a folha de pagamento esteja sempre em conformidade com a legislação vigente.

### Geração de Relatórios de Conformidade

A automação facilita a geração de relatórios de conformidade regulatória e a manutenção de registros precisos, ajudando a atender aos requisitos legais e regulatórios.





## Estudo de caso

A **Unilever** enfrentava desafios relacionados ao processamento manual da folha de pagamento, o que resultava em erros frequentes e atrasos na entrega dos contracheques.

(fonte: **Forbes** e **Harvard Business Review**: Artigos que cobrem a implementação de tecnologias emergentes e seus impactos nos negócios.)



## Solução com RPA

### **Automatização de Processos**

A empresa implementou uma solução RPA para automatizar o processamento de dados de folha de pagamento, incluindo cálculos de salários, deduções e benefícios.

### **Integração de Sistemas**

Robôs foram usados para integrar dados de vários sistemas de recursos humanos e financeiros, reduzindo a necessidade de entrada manual de dados.

The Unilever logo is a large, light blue watermark in the bottom right corner of the slide. It features the word "Unilever" in its signature script font, positioned below a circular emblem that contains a complex, stylized floral or leaf pattern.

## Resultados

### **Redução de Erros**

A automação levou a uma diminuição significativa de erros na folha de pagamento.

### **Aumento da Eficiência**

O tempo de processamento foi reduzido em mais de 50%, permitindo que a equipe de folha de pagamento se concentrasse em atividades de maior valor.

### **Cumprimento de Prazos**

A entrega dos contracheques tornou-se pontual, melhorando a satisfação dos funcionários.

The Unilever logo is displayed as a large, light blue watermark in the bottom right corner of the slide. It features the word "Unilever" in its characteristic script font, positioned below a circular emblem that contains a stylized floral or leaf pattern.

A blue circle containing the word "Deloitte." in white, bold, sans-serif font.

**Deloitte.**

## Estudo de caso

**Deloitte**, uma das maiores empresas de serviços profissionais do mundo, enfrentava dificuldades com o processamento manual de folha de pagamento para seus funcionários em várias regiões.

(fonte: **Forbes** e **Harvard Business Review**: Artigos que cobrem a implementação de tecnologias emergentes e seus impactos nos negócios.)

## Solução com RPA

### **Automatização de Processos Repetitivos**

A Deloitte implementou RPA para automatizar tarefas repetitivas, como a entrada de dados de horas trabalhadas e o cálculo de salários.

### **Conformidade e auditoria**

Robôs foram configurados para garantir que todas as transações estivessem em conformidade com as regulamentações locais e para gerar relatórios de auditoria automáticos.

Deloitte.

## Resultados

### **Aumento da Precisão**

A automação resultou em uma redução significativa de erros e inconsistências.

### **Eficiência Operacional**

O tempo gasto em atividades manuais foi reduzido em 40%, permitindo que os profissionais se dedicassem a tarefas mais estratégicas.

### **Conformidade Melhorada**

A empresa conseguiu manter uma conformidade rigorosa com as regulamentações, facilitando auditorias e relatórios.

Deloitte.



## Estudo de caso

A **CJF** enfrentava desafios com a administração de benefícios e o processamento de reembolsos, o que resultava em uma carga de trabalho pesada e inconsistências.

## Solução com RPA

### **Automatização de Benefícios e Reembolsos**

A empresa implementou robôs para gerenciar a administração de benefícios e processar solicitações de reembolso.

### **Processamento de Dados**

A automação foi aplicada para a entrada e validação de dados de benefícios e para a geração de relatórios de conformidade.

GF  
CONTABILIDADE

## Resultados

### **Precisão e Consistência**

A automação resultou em maior precisão na administração de benefícios e reembolsos, reduzindo erros e inconsistências.

### **Economia de Tempo**

A equipe de folha de pagamento economizou 30% do tempo que antes era gasto em tarefas manuais.

### **Melhor Experiência para o Funcionário**

A velocidade e a precisão na administração de benefícios melhoraram a satisfação dos funcionários.



**GJF**  
CONTABILIDADE





aec

## Estudo de caso

A **AeC** lidava com um grande volume de transações e processos de folha de pagamento, o que causava lentidão e erros no processamento.

(fonte: **Forbes** e **Harvard Business Review**: Artigos que cobrem a implementação de tecnologias emergentes e seus impactos nos negócios.)

## Solução com RPA

### **Automatização de Processos Repetitivos**

A RPA foi implementada para lidar com tarefas repetitivas e administrativas, como cálculos de salários, aplicação de deduções e atualizações de registros.

### **Gerenciamento de Exceções**

Robôs foram configurados para gerenciar exceções e erros automaticamente, facilitando a correção rápida de problemas.

aeec

## Resultados

### Redução de Erros

A precisão no processamento de folha de pagamento melhorou consideravelmente.

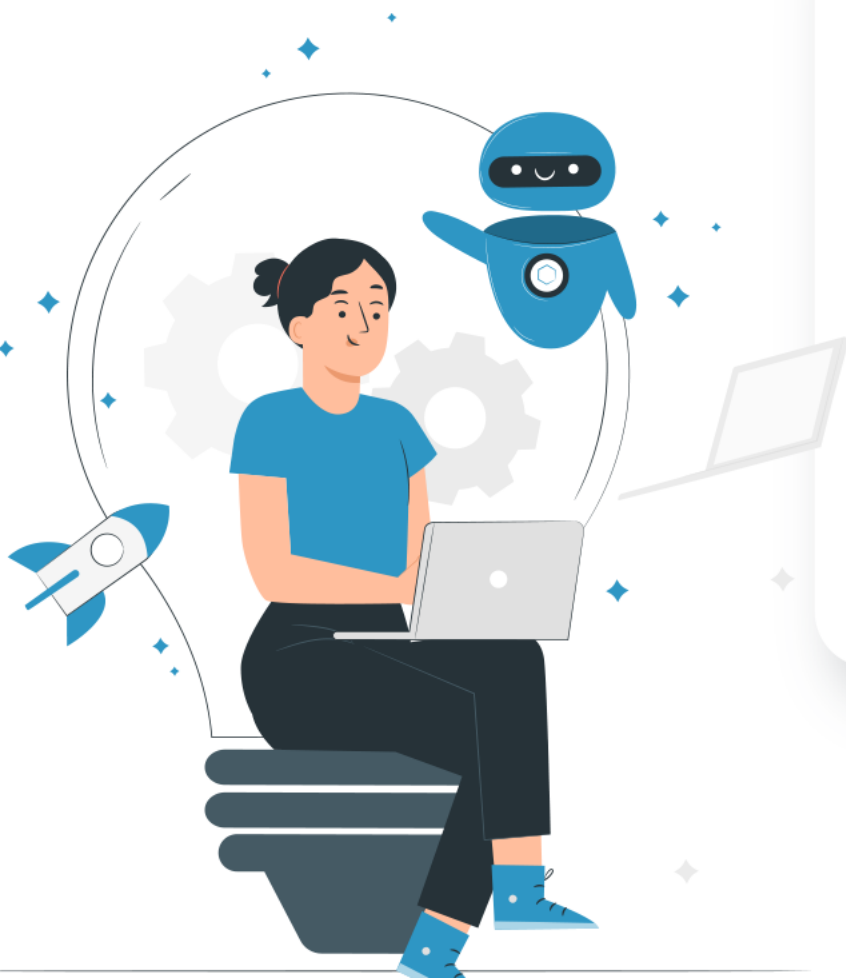
### Eficiência Operacional

O tempo de processamento foi reduzido em 50%, melhorando a eficiência geral.

### Conformidade

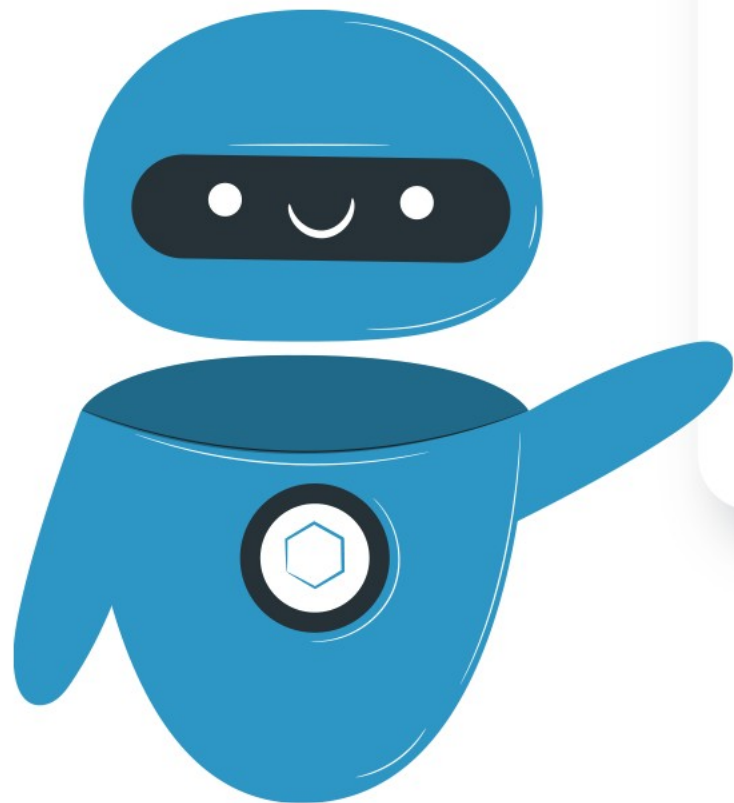
A automação ajudou a garantir a conformidade com as regulamentações e a manter registros precisos para auditorias.

aec



Esses estudos de caso mostram como a **RPA** pode transformar significativamente o processamento da folha de pagamento, trazendo benefícios em termos de precisão, eficiência, cumprimento de prazos e conformidade regulatória.

A automação permite que as empresas lidem com tarefas repetitivas e complexas de forma mais eficaz, liberando recursos para atividades mais estratégicas e valiosas.



A implementação de Automação Robótica de Processos (**RPA**) pode trazer grandes benefícios, mas também apresenta desafios e aspectos críticos que precisam ser cuidadosamente considerados para garantir uma adoção bem-sucedida.

Observe alguns dos principais desafios e considerações a seguir...



## Treinamento de Pessoal

### Treinamento Inicial e Contínuo

Investir em programas de treinamento para garantir que os funcionários compreendam como usar e gerenciar as soluções RPA. Isso pode incluir formação técnica para a equipe de TI e treinamento para usuários finais sobre como interagir com os novos processos automatizados.

### Suporte e Recursos

Disponibilizar recursos e suporte contínuos para resolver dúvidas e problemas que possam surgir após a implementação inicial.

## Segurança de Dados

### Controle de Acesso e Privacidade

Implementar controles rigorosos de acesso e garantir que apenas usuários autorizados possam interagir com os robôs e os dados que eles processam.

### Criptografia e Proteção de Dados

Utilizar criptografia para proteger dados em trânsito e em repouso. Assegurar que as práticas de segurança estejam em conformidade com regulamentos como o GDPR e a LGPD.

### Auditorias e Monitoramento

Estabelecer procedimentos de auditoria e monitoramento para detectar e responder a possíveis incidentes de segurança.





## Escalabilidade

### Arquitetura Escalável

Escolher uma plataforma **RPA** que possa escalar facilmente conforme a necessidade. Avaliar a capacidade da solução para suportar um número crescente de robôs e processos.

### Gestão de Capacidade

Planejar a capacidade de infraestrutura para acomodar a expansão da automação. Isso inclui considerar a necessidade de mais recursos de computação e armazenamento.



## Gestão de Mudanças

### Comunicação e Envolvimento

Comunicar claramente os benefícios da automação e envolver os funcionários no processo de mudança. Explicar como a automação pode ajudar a melhorar a eficiência e a liberar tempo para tarefas mais estratégicas.

### Gestão de Expectativas

Gerenciar as expectativas dos funcionários e garantir que eles entendam as mudanças e como serão afetados por elas.





## Integração com Sistemas

### Avaliação de Sistemas

Realizar uma avaliação detalhada dos sistemas existentes para garantir que sejam compatíveis com a solução **RPA**. Identificar e resolver possíveis problemas de integração antes da implementação.

### Testes Rigorosos

Conduzir testes rigorosos para garantir que a automação funcione corretamente com todos os sistemas e aplicativos envolvidos.



## Manutenção e Suporte

### Plano de Manutenção

Desenvolver um plano de manutenção para atualizar e ajustar os robôs conforme necessário. Monitorar o desempenho e resolver problemas rapidamente.

### Suporte Técnico

Garantir que haja suporte técnico disponível para lidar com quaisquer questões que possam surgir e para realizar ajustes conforme necessário.




## Custo de Implementação

### Análise de Custo-Benefício

Realizar uma análise detalhada de custo-benefício para garantir que o retorno sobre o investimento (**ROI**) justifique os custos iniciais. Considerar os ganhos de eficiência e redução de erros ao calcular o **ROI**.

### Orçamento e Planejamento

Planejar o orçamento e os recursos necessários para a implementação e manutenção de RPA, incluindo custos de treinamento e suporte.





## **Futuro da Automação no Departamento Pessoal**

Tendências emergentes e como as tecnologias futuras podem impactar ainda mais a gestão de folha de pagamento.

**Tecnologia em Nuvem**

**Inteligência Artificial e Machine Learning**

**Análise Avançada de Dados**

**Experiência do Funcionário e Mobilidade**

**Compliance e Regulação Automatizada**

**Integração com Outras Funções de RH**

**Blockchain**





O futuro da **automação** no **Departamento Pessoal** promete trazer mais eficiência, segurança e inovação. A adoção dessas tecnologias pode não apenas transformar a gestão de folha de pagamento, mas também melhorar a experiência geral dos funcionários e a eficácia das operações de RH.

Organizações que abraçam essas tendências estarão melhor posicionadas para enfrentar desafios futuros e aproveitar novas oportunidades.

# Obrigada!



 [fikdigitalbr](https://www.instagram.com/fikdigitalbr)



**FIK**  
DIGITAL