



SicoloS

Desrobotize-se





Recursos avançados para construir uma esteira de automação inteligente e integrada com Microsoft Power Automate.

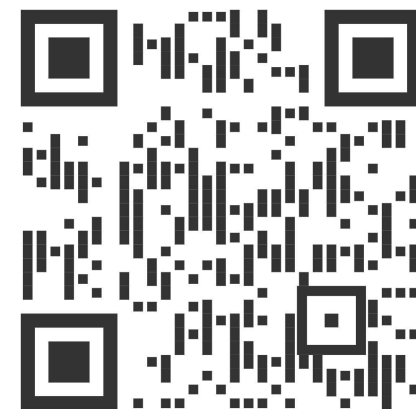
Nesta palestra, mergulharemos nos recursos avançados do Microsoft Power Automate para construir uma esteira de automação inteligente e integrada, apresentando uma nova perspectiva da plataforma. Exploraremos como utilizar recursos avançados para otimizar processos, garantir a governança e segurança dos fluxos de trabalho, e implementar soluções de inteligência artificial para automatizar tarefas complexas. Com exemplos práticos e casos de uso reais, demonstraremos como transformar a automação em um diferencial competitivo, aumentando a eficiência operacional e reduzindo custos. Prepare-se para descobrir como o Microsoft Power Automate pode revolucionar a maneira como sua organização lida com automação, tornando-a mais ágil, inteligente e conectada.



Marcio

Cossari

Fundador e CEO da SicoloS, tem mais de 20 anos de experiência em tecnologia, atuando desde de 2005 com foco em automação e otimização de processos de negócios. Em 2010 percebeu a necessidade de ajudar mais empresas a trilhar o caminho da Transformação Digital e fundou a **SicoloS**, atualmente a empresa representa os principais players globais em segmentos como RPA, IA, Intelligent Document Processing, BPM, Process Mining e Chatbot.



Desafios

A demanda em atender seus clientes de forma **rápida** e **objetiva** nunca foi tão grande.

Isto requer processos **integrados**, **digitalizados** e **automatizados**.

E nós podemos resolver estes problemas com a aplicação correta de tecnologias para **Hiperautomação** e **Inteligência Artificial**.

Sobre a SicoLoS

A SicoLoS atua há mais de 10 anos com otimização e automação de processos de negócio.

Somos uma empresa especializada em automação de processos com foco em soluções completas e robustas para hiperautomação:

- Robotic Process Automation
- Intelligent Automation
- Business Process Automation
- Process Mining / Process Discovery
- Intelligent Document Processing
- Chatbot / IA de conversação

Criamos soluções de automação que ajudam empresas a alcançar um novo patamar com a utilização de robôs inteligentes, com foco em redução de custos e agilidade na operação.



Eleita em 2024 umas das melhores provedoras de soluções para Transformação Digital da América Latina

Philips Informatics Partner Ecosystem

Em Maio de 2024 a SicoloS foi homologada como parceiro Philips e agora faz parte do maior ecossistema de soluções para Saúde.

É um passo importante para atuar em clientes que utilizam sistemas **Tasy EMR** a fim de automatizar e otimizar processos com o objetivo de tornar as rotinas de hospitais mais ágeis e autônomas.

PHILIPS

ISV Partner

Parceiro
Estratégico para
área de Saúde

Soluções para Automação Inteligente



Descobrir

Temos especialistas e metodologia para aplicar técnicas a fim de extrair informações do que pode / deve ser automatizado. Através do uso de software (Process Mining/ Discovery) ou metodologias de levantamento.



Executar e Manter

Nosso time de monitoramento, suporte e melhoria contínua mantém as automações diárias fluindo na velocidade que o negócio pede, sem impacto ao processo. Neste momento é recomendado instituir um CoE e ALM.



Preparar e Implementar

Somos parceiros dos principais players de RPA/IA/BPM, com isso, nossa proposta de solução tem uma visão holística e completa para entregar mais valor e resultados positivos - e rápidos.



Melhorar e Escalar

Pensar em entregar mais. Com a evolução da inteligência artificial e softwares que agregam valor à automação - pode-se propor soluções mais aderentes e completas, permitindo evoluir e escalar a automação corporativa.

Trabalhamos com

- 01 Plataformas de RPA/Hiper Automação**
Microsoft Power Automate, Automation Anywhere, IBM RPA, Blue Prism, SAP RPA, UiPath, Pix RPA
- 02 Plataformas para leitura de documentos/ IDP**
Abbyy, Microsoft AI Builder, Instabase
- 03 Plataformas para Business Process Management/BPM**
Netoloji E-Flow (Distribuidor no Brasil)
- 04 Plataformas para Process Mining/ Discovery**
Microsoft Power Automate Advisor, UpFlux
- 05 Plataformas para Chatbot /Assistentes virtuais**
Microsoft Copilot e Yellow.ai



Nossos serviços

Alocação de Profissionais / SQUADS

Projetos com escopo fechado

Licenciamento de **software**

Treinamentos & Workshops

Suporte & Sustentação

Consultoria & **Mentoria**

Robô como serviço

CoE & ALM



Segmentos atendidos

Onde Transformação Digital está fazendo a diferença

Varejo



Armazém

Distribuição



Manufatura



Saúde



Logística



Serviços



Parceiros



FORTRA



BotCity



Valores da Era DIGITAL



01.

Eficiência

Reduzir custos



02.

Eficácia

Maximizar resultado



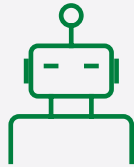
03.

Experiência

Aperfeiçoar o relacionamento

Portifólio de soluções Microsoft para Hiperautomação

Hiperautomação é uma abordagem disciplinada e **orientada aos negócios** que envolve o uso orquestrado de **diversas tecnologias, ferramentas** ou plataformas.



RPA
Robotic Process
Automation



LCAP
Low Code Application
Platform



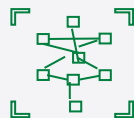
BPA
Business Process
Automation



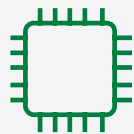
iPaaS
Integration Platform as a
Service



AI/ML & NLP
Artificial Intelligence/
Machine Learning &
Natural Language
Processing



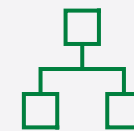
OCR
Optical Character
Recognition



IDP
Intelligent Document
Processing



Task Mining
Task or Process Mining



DMS
Document Management
Systems



Conversational AI
Conversational Artificial
Intelligence

Automação Inteligente

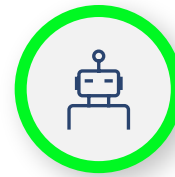
Aproveite o poder da automação de low-code
O Power Automate aumenta a produtividade para todos



Digital Process Automation (DPA) permite automação resiliente e nativa por meio da criação de fluxos de nuvem



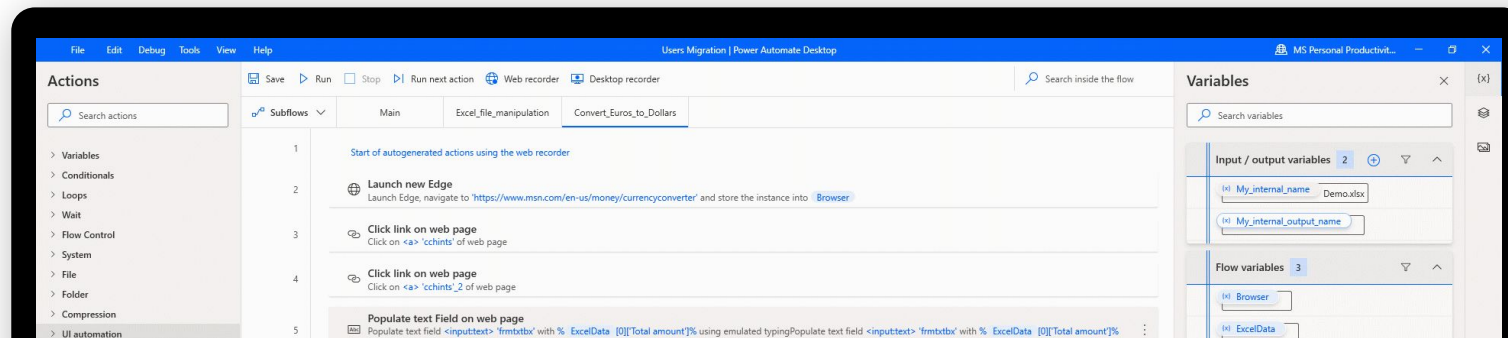
Business Process Automation (BPA) simplifica processos complexos para usuários finais em escala



Robotic Process Automation (RPA) usa robôs que imitam ações humanas para automatizar atividades

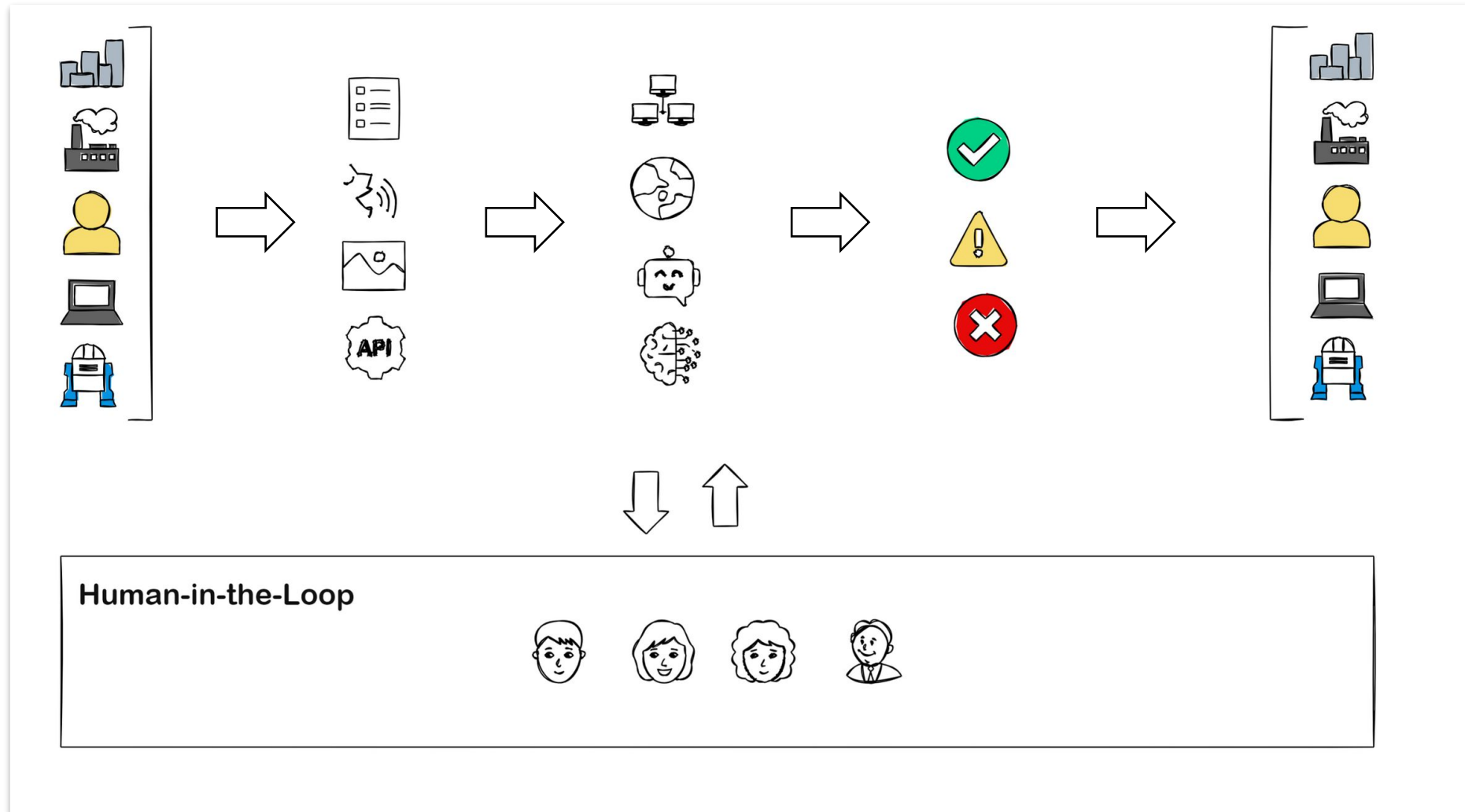


AI Builder cria fluxos de trabalho automatizados inteligentes



SIPOC

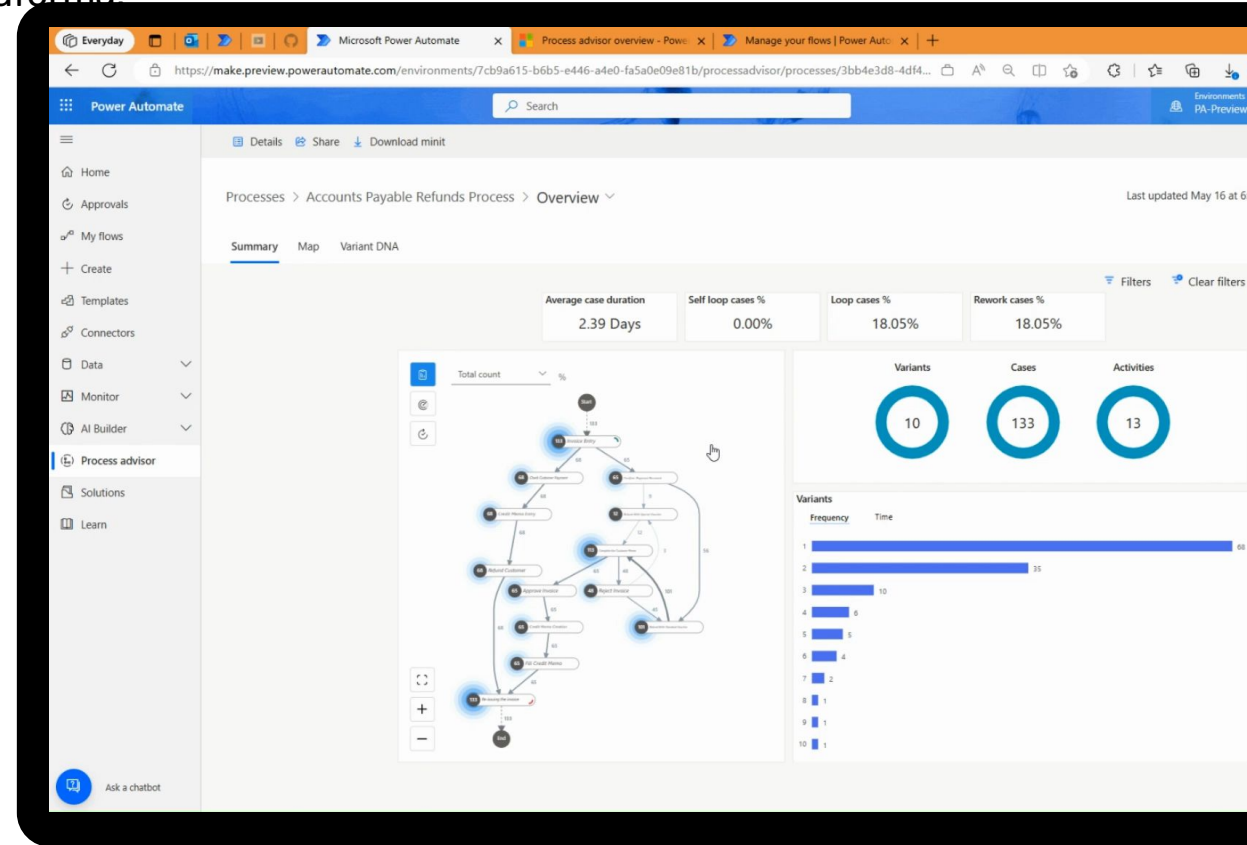
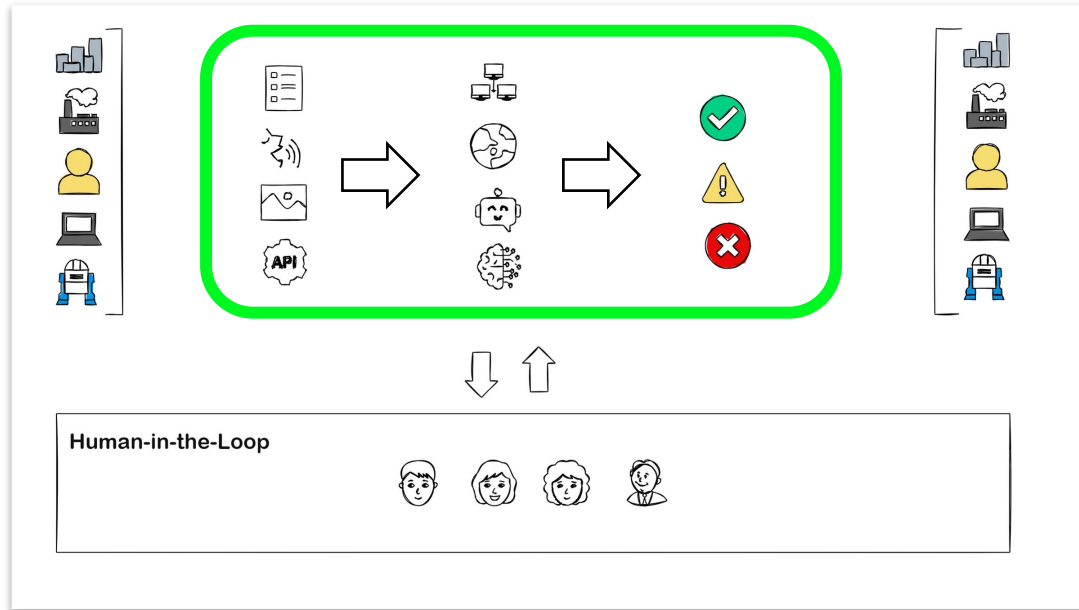
Visão de um processo baseado no SIPOC



Process Mining

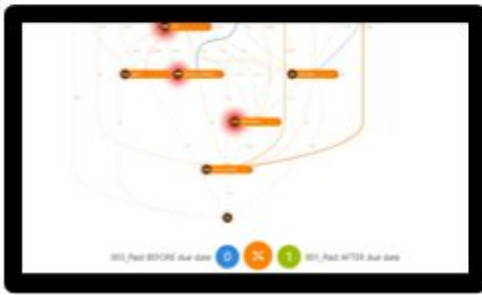


A mineração de processos e tarefas fornece insights sobre os processos de uma organização ao analisar registros de eventos e dados para visualizar fluxos de processo, identificar gargalos, medir tempos de ciclo e detectar ineficiências. Elas mostram o tecido conectivo por trás dos processos de negócios e ajudam a descobrir novas oportunidades para acelerar a inovação em toda a plataforma



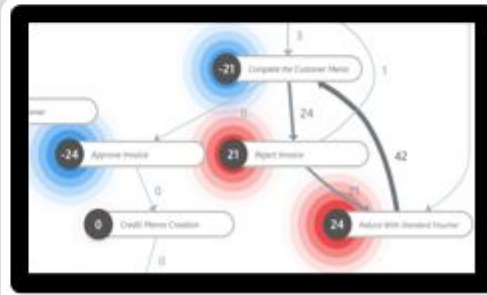
Deep Analytics

Power your analysts with data on your processes



Process Compare

Visualize and analyze processes to find best performers by comparing them against real-life or simulated versions, as well as their BPMN model



Rework Detector

Find unnecessary rework and eliminate it by analyzing the frequency and scale of rework, and investigate which activities trigger and end it



AI powered Root-Cause Analysis

Compute attributes and the root causes of problems your process experiences to uncover hidden connections and causalities



Business alerts & Rules monitoring

Score process performance and be alerted if operational KPIs and standard are met, by setting up pre-set rules



Entrada

O que são a entrada dos processos e quais componentes do Power Automate podem ser utilizados



Chegada de um e-mail



Trabalhar com uma lista ou item no sharepoint



Disparar um fluxo via chat no Teams



Power Apps permite criar soluções customizadas



Interação via chatbot



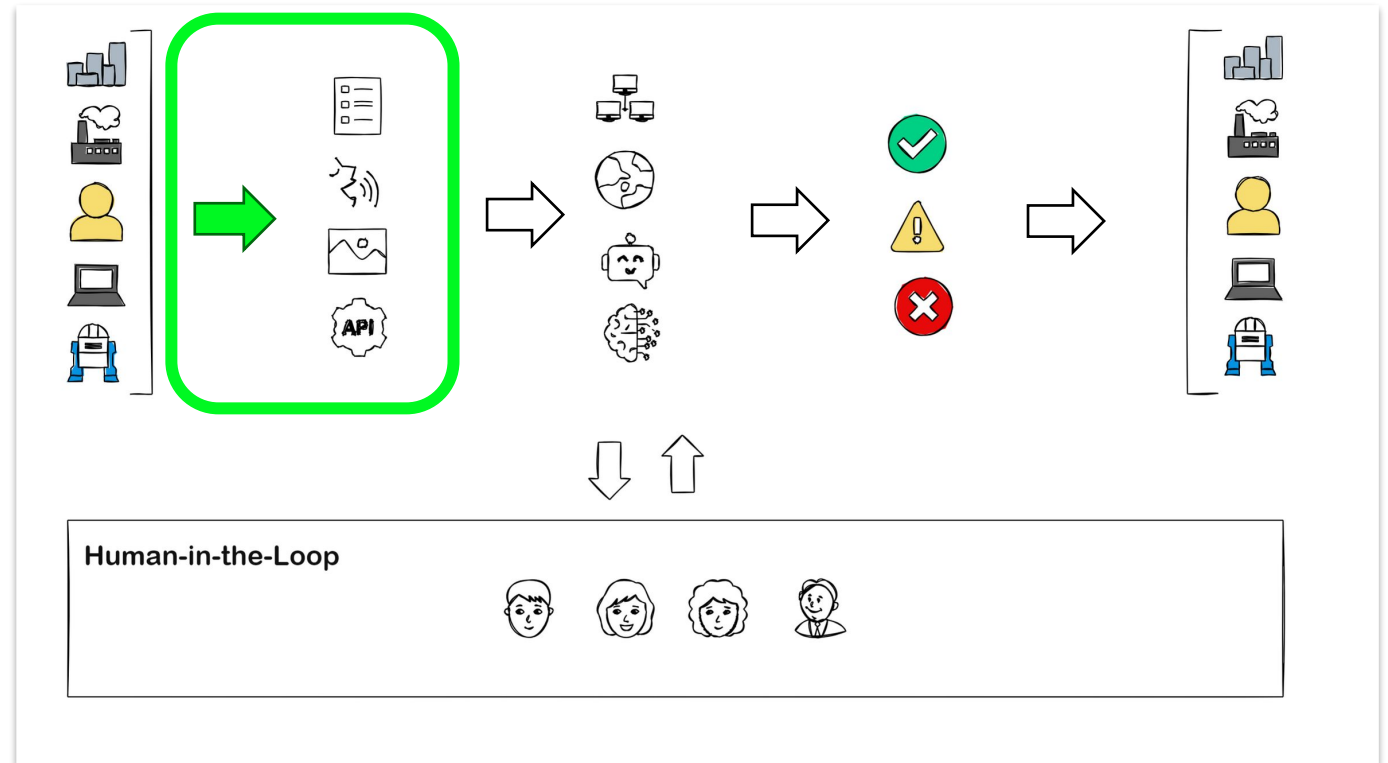
Mais de 1200 conectores prontos



Chamar um fluxo via API REST

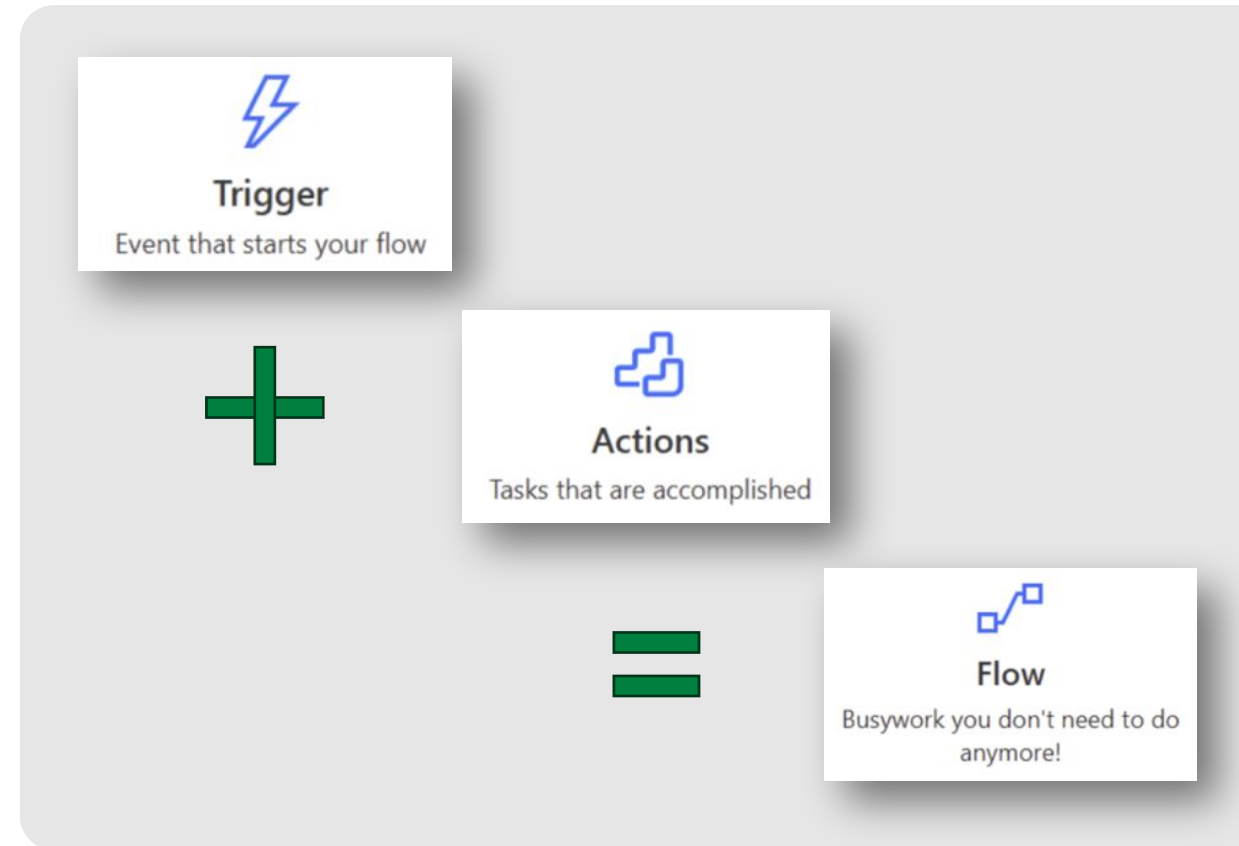
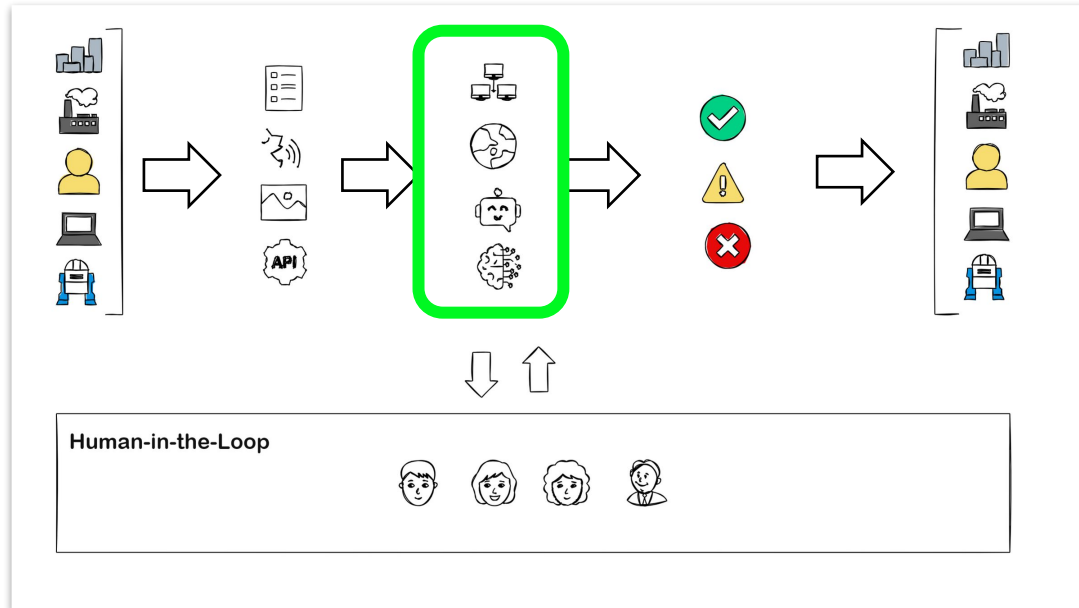


Itens em uma fila



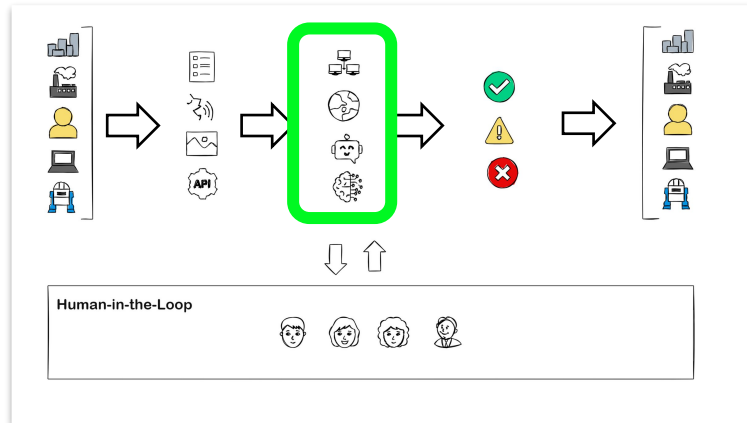
Processo

Aqui acontece a maior parte do processamento, transformando ações “humanas” em comandos digitais para orientar a automação em como agir.
 Todo tipo de sistema pode ser automatizado: web, mainframe, desktop, APIs, etc



Processo

Os gatilhos são eventos que disparam um fluxo de nuvem ou desktop.



Choose a connector

[All](#)
[Built-in](#)
[Standard](#)
[Premium](#)
[Custom](#)

- Manual trigger
- Scheduled
- SharePoint
- OneDrive for Business

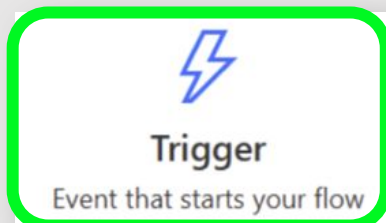
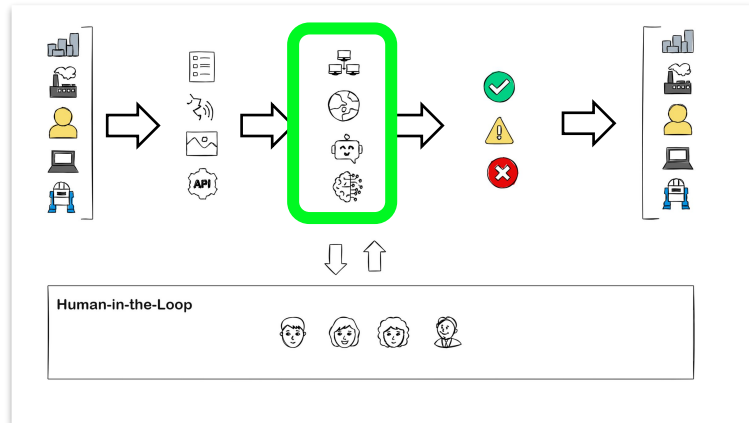
[See more connectors](#)

Trigger
Event that starts your flow

- PowerApps
- Power Virtual Agents
- Microsoft Forms
- Planner
- Microsoft Dataverse
- RSS

Processo

Os gatilhos são eventos que disparam um fluxo de nuvem ou desktop.



- Quando uma nova resposta é enviada
Microsoft Forms
- Quando um item é criado
SharePoint

- Quando um novo email é recebido (...)
Office 365 Outlook

- Quando o status de uma meta é alte...
Power BI

- Quando um inscrito é adicionado
GoToTraining
- Quando um treinamento é criado
GoToTraining

- Quando um registro é criado
Salesforce
- Quando um registro é modificado
Salesforce

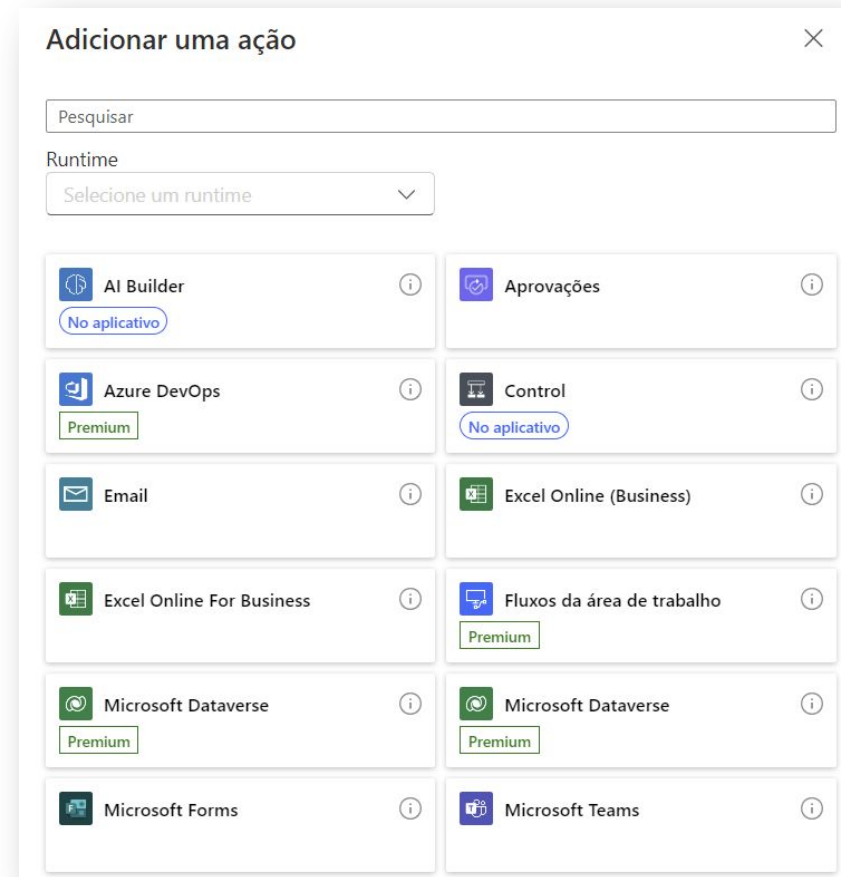
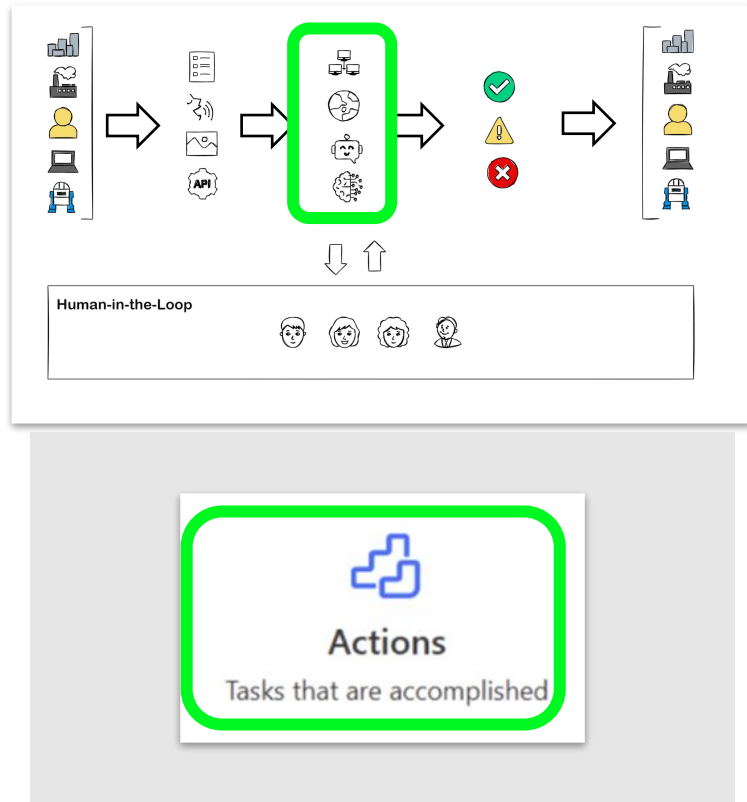
- Quando ocorre um evento de negóc...
Dynamics 365 Business Central
- Quando um registro é alterado (V3)
Dynamics 365 Business Central

- Quando um item é criado (V2)
SQL Server
- Quando um item é modificado (V2)
SQL Server

- Quando um problema for criado (V2)
JIRA
- Quando um problema for fechado
JIRA

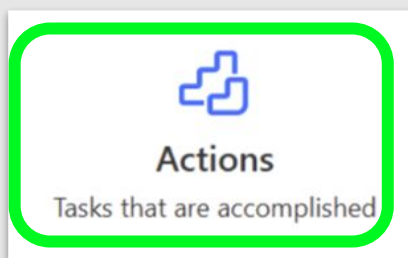
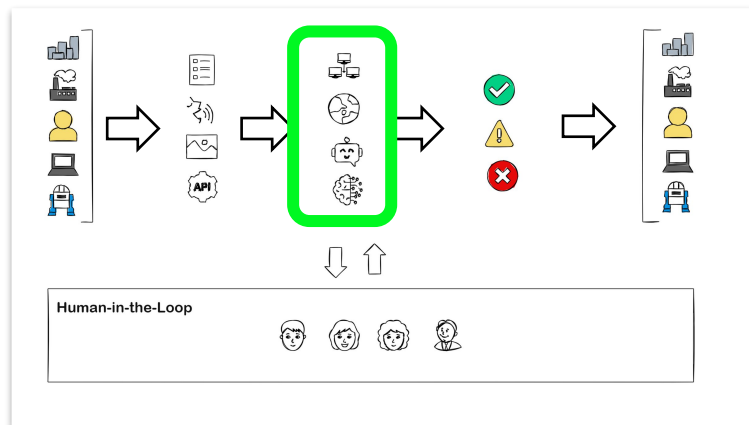
Processo

As ações são os passos que uma automação realiza, existe ações específicas para nuvem e desktop.



Processo

As ações são os passos que uma automação realiza



Ações

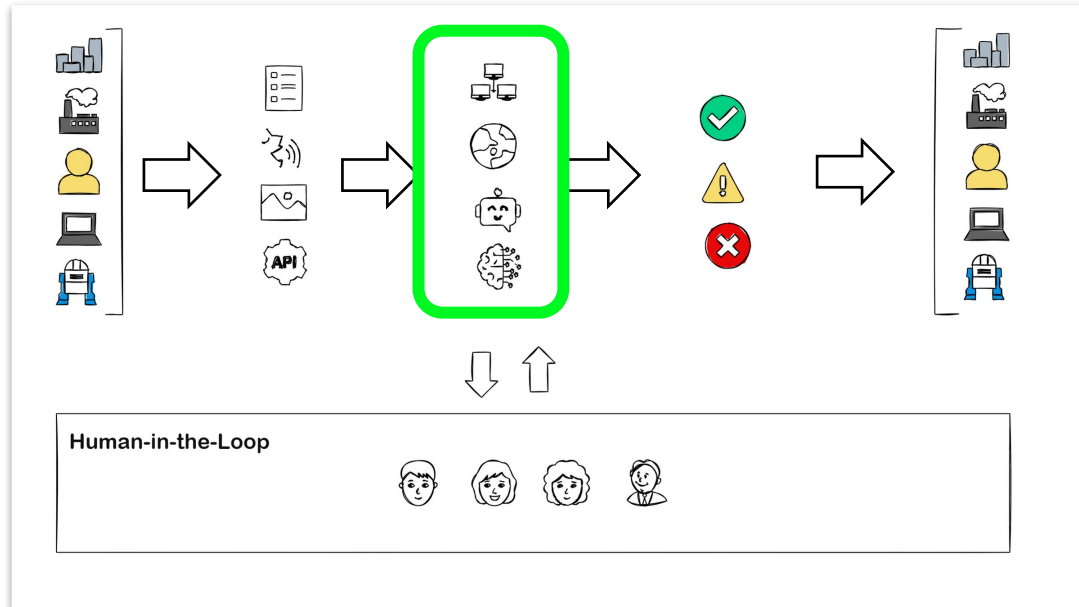
- > Variáveis
- > Condicionais
- > Loops
- > Controle de fluxo
- > Executar fluxo
- > Sistema
- > Estação de trabalho
- > Scripts
- > Arquivo
- > Pasta
- > Compactação
- > Automação da interface do usuário
- > HTTP
- > Automação do navegador

- > Filas de trabalho
- > Excel
- > Word
- > Banco de dados
- > Email
- > Exchange Server
- > Outlook
- > Caixas de mensagens
- > Mouse e teclado
- > Área de transferência
- > Texto

Processo

Aqui acontece a maior parte do processamento, transformando ações “humanas” em comandos digitais para orientar a automação em como agir.

Todo tipo de sistema pode ser automatizado: web, mainframe, desktop, APIs, etc



Credenciais podem estar em repositórios como Azure Vault e CyberArk.

Processamento de muitos itens devem ser gerenciados pelo Work Queue. (*)

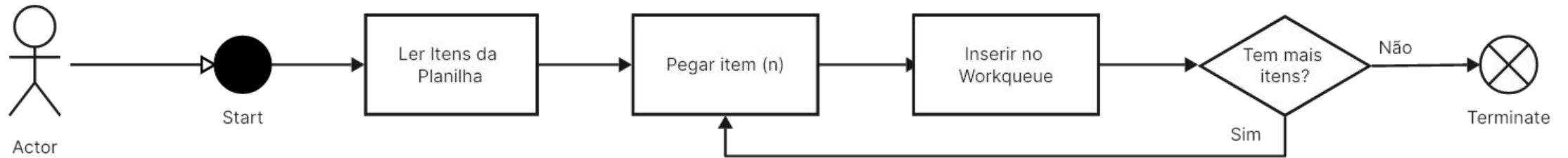
A arquitetura deve prever o que será realizado na nuvem e o que será no desktop.

Chamadas para serviços de IA/GPT podem ser realizadas como um passo dentro da tarefa.

Humanos podem ser acionados para tomar alguma decisão (via Teams, Pages, Jira, Apps, etc)

Processo

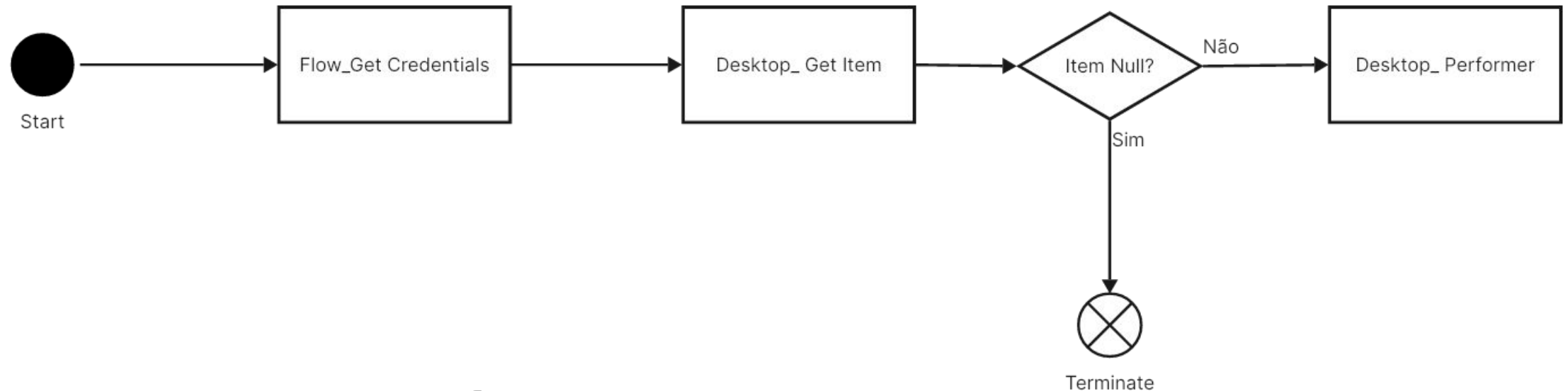
Ao trabalhar com o workqueue, é recomendado criar fluxos distintos para receber os itens e processar cada item



- Entrada de todos os itens a serem processados de forma imediata
- Pode-se aplicar alguma validação individual para cada item e em caso de inconsistência, retornar ao fornecedor
- A tarefa principal não precisa iniciar automaticamente ao receber os itens
- Como a tarefa principal não é instanciada quando um item é criado, não ocasiona timeout sem o item ser processado

Processo

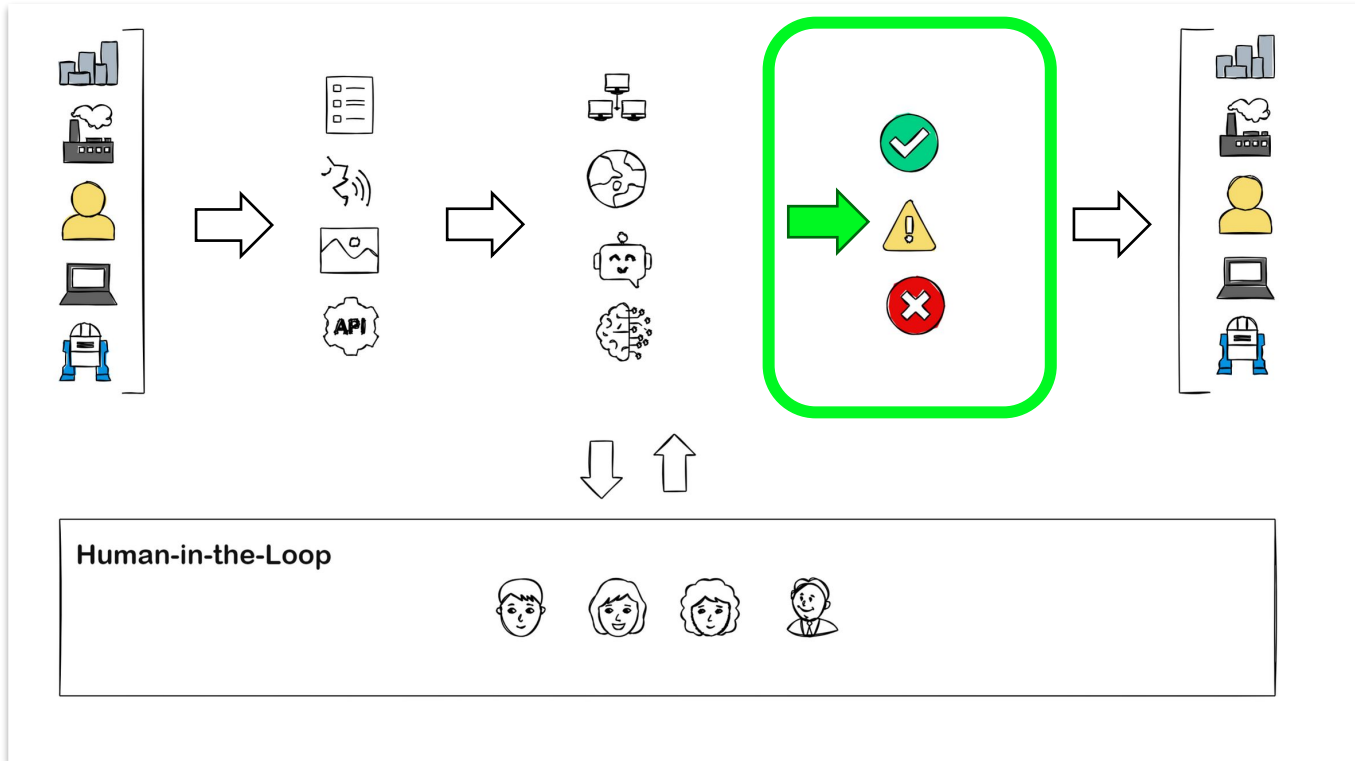
Ao trabalhar com o workqueue, é recomendado criar fluxos distintos para receber os itens e processar cada item



- Controla cada item da fila individualmente
- Executa a tarefa principal no melhor momento
- Permite escalar a automação sem necessidade de alteração de código

Saída

A saída da automação deve informar sobre o histórico da execução do processo e seu resultado, podendo fornecer relatórios, log para auditoria, notificações, alertas, dados para Analytics, etc



Notificações via Teams



Interações via chat



Dados para o Power BI



Integrar com Office



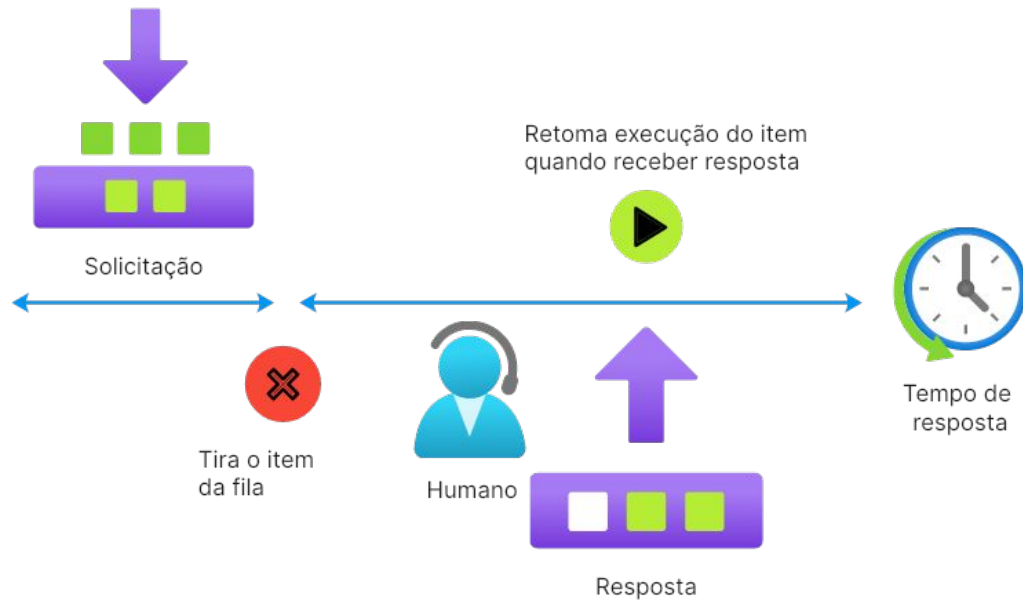
Integrar com Power App



Notificações por e-mail

HITL

Human in the loop: ao incluir o humano dentro de um loop automático, é muito importante definir os pontos de interação, como isso será feito e o tempo de resposta.



● Processamento assíncrono:

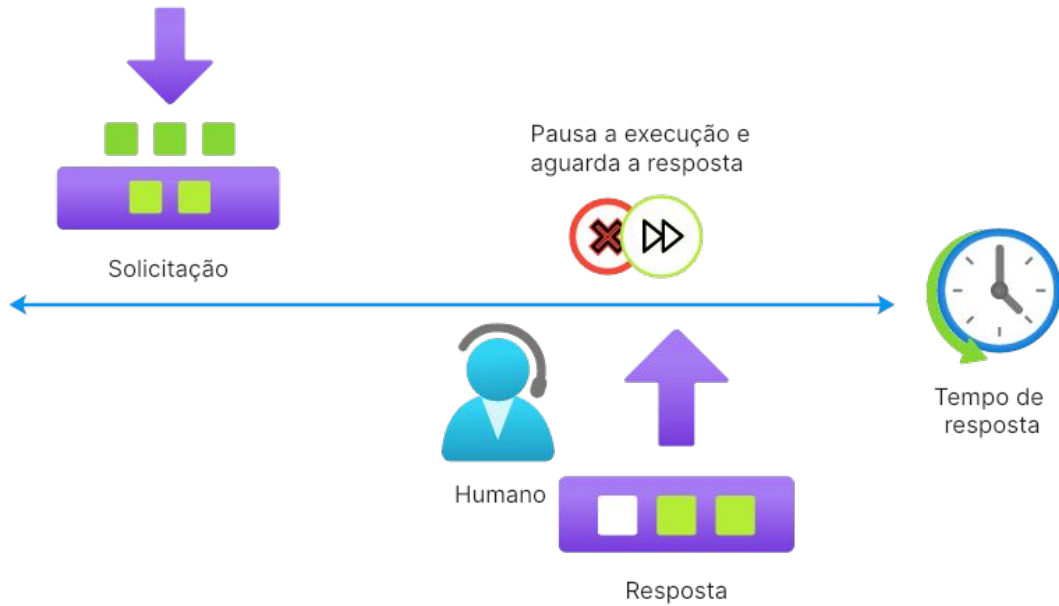
● Caso tenha algum item na fila de processamento que precisa ser enviado para o HITL, o item é retirado momentaneamente da esteira de execução.

● Quando o humano responde, o item retoma o processamento do ponto que parou.

● É importante definir um timeout para aguardar a resposta, podendo enviar notificações para lembrar que o item precisa de atenção.

HITL

Human in the loop: ao incluir o humano dentro de um loop automático, é muito importante definir os pontos de interação, como isso será feito e o tempo de resposta.



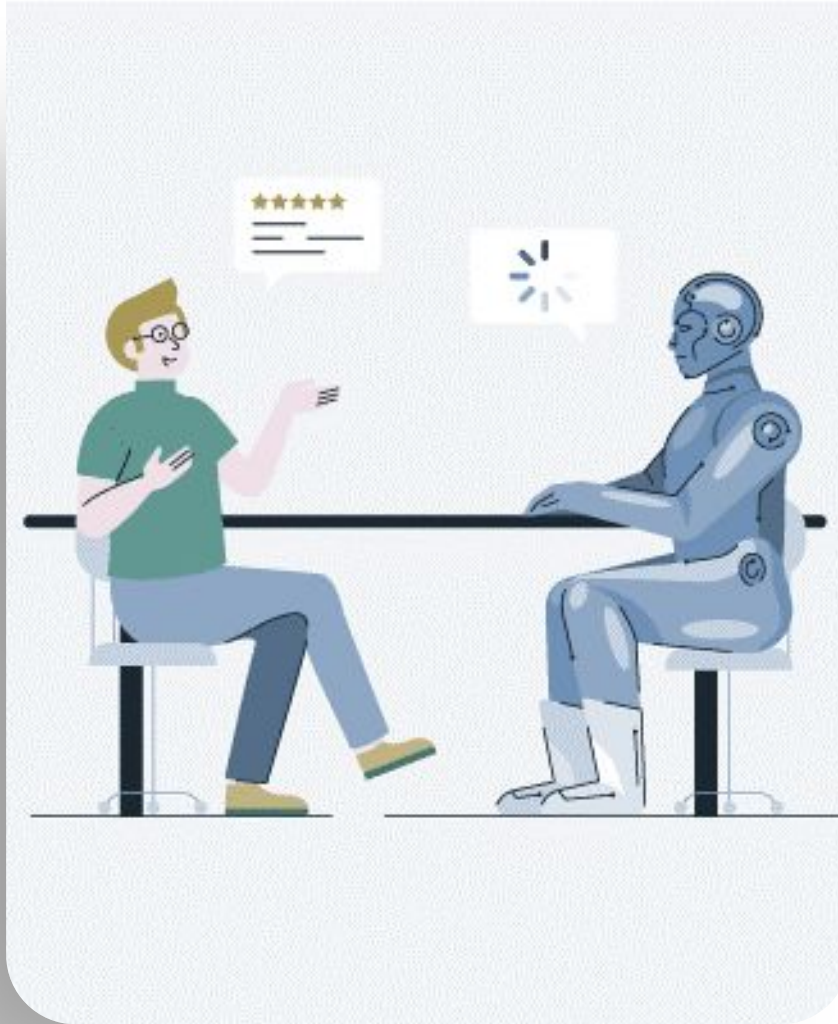
● Processamento síncrono:

● O item que está sendo processado é pausado e aguarda uma resposta.

● Definir um timeout mais curto.

● Os humanos que interagem devem ter mais disponibilidade para responder as solicitações.

● Este tipo de interação pode deixar a esteira de automação com muito tempo ocioso.



Human in the Loop

Ferramentas que ajudam na interação quando a automação demanda por uma intervenção humana a fim de tomar alguma decisão ou orientação no caminho que desse seguir.



Sites com finalidade específica no Power Pages



Notificações e interação via Teams



Notificações e interação via chat



Integrar com Power App



Notificações por e-mail



Integração com sistemas terceiros

HITL com Adaptative Cards

O que é

Os Adaptative Cards são formatos de troca de cartões aberto que permitem aos desenvolvedores trocar o conteúdo da interface do usuário de maneira comum e consistente.

Onde utilizar

Adaptative Cards pode ser integrado de diversas formas dentro da plataforma Microsoft ou outras tecnologias, como:

Outlook | Teams | Chat | Viva | Cortana

EXPENSE APPROVAL ! Pending

Trip to UAE EXPORT AS PDF

ER-13052

Submitted By **Matt Hiding**
matt@contoso.com
Duration 2019-06-19 - 2019-06-21

Submitted On 2019-04-14
Reimbursable \$400,00
Amount

Awaiting approval from **Thomas** thomas@contoso.com
Submitted to **David** david@contoso.com

DATE	CATEGORY	AMOUNT
06-19	Air Travel Expense	\$300,00 ▾
06-19	Auto Mobile Expense	\$100,00 ▾
06-21	Excess Baggage Cost	\$50,38 ▾

Total Expense Amount \$450,38
Non-reimbursable Amount (-) \$50,38
Advance Amount (-) 0.00

Amount to be Reimbursed **\$400,00**

[Show history](#)

Approve Reject ▾

Today's Agenda

A Redmond 8a - 12:30p
1hr

B Bellevue 12:30p - 3p
1hr

C Seattle 8p

2:00 PM
1hr

Contoso Campaign Status Meeting
Conf Room Bravern-2/9050
Contoso Brand Guidelines shared by Susan Metters about 45 minutes

8:00 PM
1hr

Alaska Airlines AS1021 flight to Chicago
Seattle Tacoma International Airport (17801 International Blvd, Seattle, WA, United States)

Tell us about yourself

We just need a few more details to get you booked for the trip of a lifetime!

Don't worry, we'll never share or sell your information.

Your name (Last, First) *

Your email *

Phone Number (xxx-xxx-xxxx) *

Submit

Please confirm your order:

Name John Smith
Phone number (555) 555-5555

1x Steak
2x Side Rice
1x Soft Drink

Place Order ...

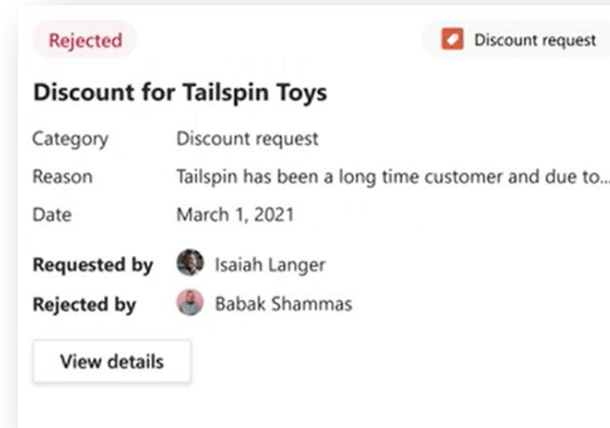
Approvals

O que é

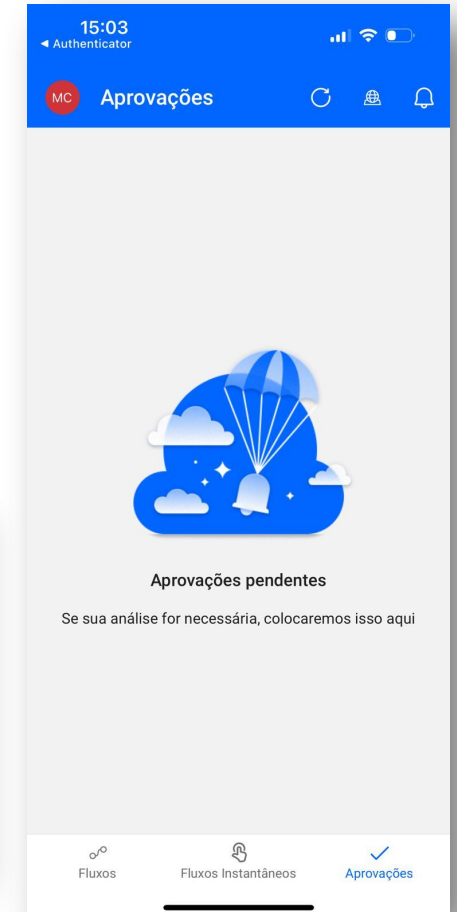
As aprovações no Microsoft Teams são uma maneira de otimizar todas as suas solicitações e processos com sua equipe ou parceiros. Você poderá criar novas aprovações, visualizar aquelas enviadas para você e ver todas as suas aprovações anteriores em um só lugar.

Onde utilizar

Usualmente é mais utilizado para solicitações no Teams. Porém, também é disponibilizado um App para Android e IOS.



Approvals						
Your received approvals						
Request title	Status	Source	Category	Last updated ↓	Requested by	
Discount for Northwind Traders	Needs action	Approvals	Discount request	2:05 PM	Isaiah Langer	...
Pickup truck request	Needs action	Approvals	Vehicle application	2:03 PM	Isaiah Langer	...
Expense report: April 2021	Approved	Approvals	Expense report	Yesterday 9:10 AM	Isaiah Langer	...
Expense report: March 2021	Approved	Approvals	Expense report	March 2	Isaiah Langer	...
Discount for Tailspin Toys	Rejected	Approvals	Discount request	January 5, 2021	Isaiah Langer	...



**Perguntas
&
Obrigado.**



Meu cartão

